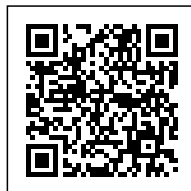
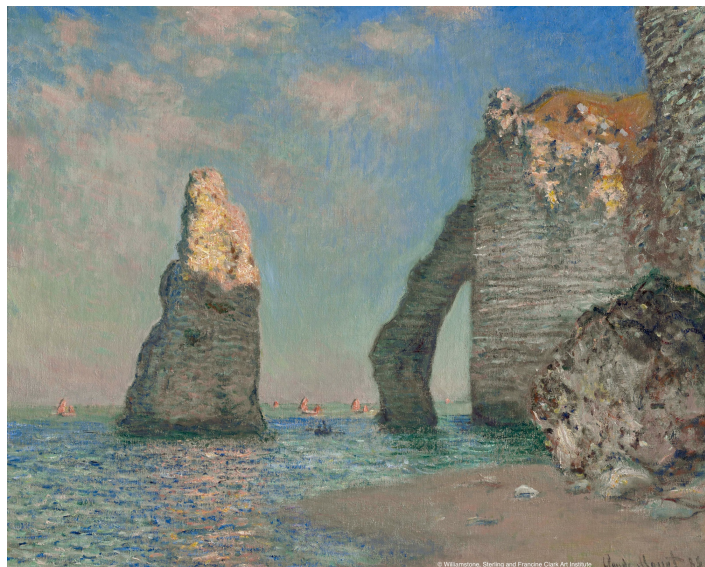


MONETS KÜSTE



Beginn: 21.03.2026

Kategorien: Tagesfahrten

Stichworte: Ausstellung, Busreise, Museum

Die Entdeckung von Étretat

Städel Museum Frankfurt

Ein französisches Fischerdorf wird zum Mythos. Étretat, in der Normandie an der Atlantikküste gelegen, zog im 19. Jahrhundert zahlreiche Künstler in den Bann. Gustave Courbet malte hier seine berühmten Wellenbilder, Guy de Maupassant erhob Étretat literarisch zu einem Sehnsuchtsort und der Komponist Jacques Offenbach ließ sich in dem kleinen Küstenort eine großzügige Villa bauen. Mit der zunehmenden touristischen Erschließung um 1850 entwickelte sich Étretat zu einem beliebten Seebad. Monet von der Steilküste fasziniert, begann in Étretat unter den sich stets verändernden Licht- und Wetterverhältnissen erstmals, Motivreihen zu malen, eine Arbeitsweise, die sich später zu seinem Markenzeichen entwickeln sollte. So spielte Étretat eine bedeutende Rolle bei der Entstehung einer neuen Malerei, die später als Impressionismus in die Geschichte der Kunst einging.

Das Städel Museum präsentiert gemeinsam mit dem Musée des Beaux-Arts de Lyon eine große Ausstellung über die künstlerische Entdeckung von Étretat und den Einfluss des Ortes auf die Malerei der Moderne.

ZUSTIEG

7:00 Uhr Bayreuth Hbf

8:15 Uhr Nürnberg Flughafen
weitere Zustiege auf Anfrage

LEISTUNGEN

- Fahrt im modernen Reisebus
- Einführung in das Thema

- Führung Sonderausstellung "Monets Küste ..." (Städel Frankfurt)
- Führung Dauerausstellung (Städel Frankfurt)
- alle Eintritts-, Führungs-, Lizenz- & Reservierungsgebühren (lt. Programm)

REISELEITUNG

Angela Lodes, Kunsthistorikerin M.A.

REISEPREIS

pro Person **€ 115,-**

MAXIMAL 20 GÄSTE

[Anmeldung](#)

Beachten Sie unsere [AGB Tagesfahrten](#).